

EMBALSE DE BRAZATO

Código masa: 1039

Código estación: E1039

Red de embalses

DESCRIPCIÓN DEL PUNTO DE MUESTREO

Tipología: L-T01: Alta montaña septentrional, profundo, aguas alcalinas

Red a la que pertenece:	Tipo de muestreo elementos fisicoquímicos:	Elementos biológicos analizados:
Vigilancia	Orilla - Perfil E5039	Fitoplancton X

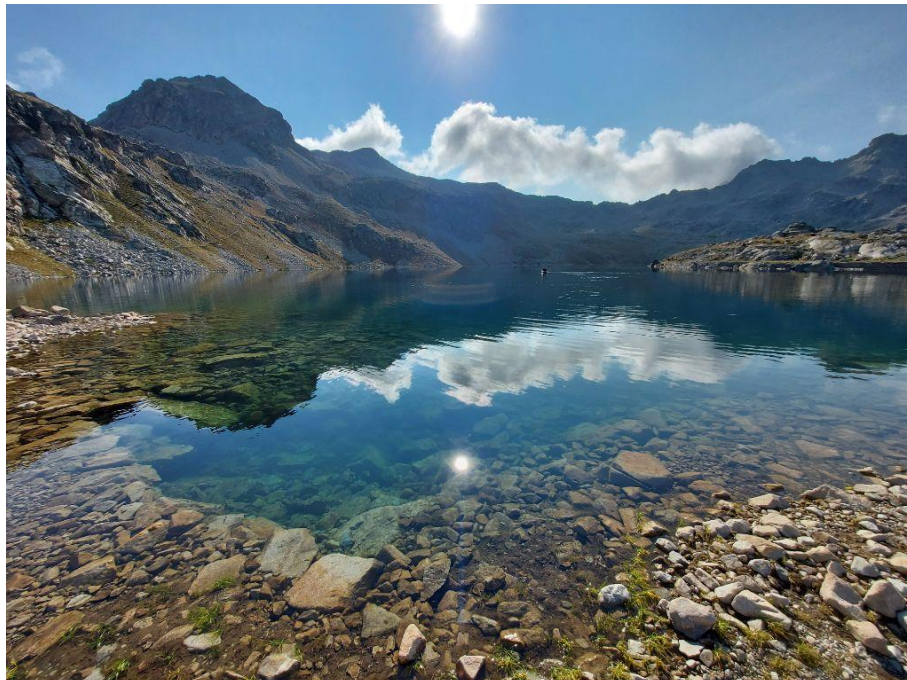
LOCALIZACIÓN

Municipio y provincia:	Panticosa (Huesca)
Comunidad Autónoma:	Aragón
Subcuenca:	Gállego
Río:	Gállego

Coordenadas UTM ETRS89 Huso 30:

Orilla	X(m): -	Perfil	X(m): 728.406
	Y(m): -		Y(m): 4.737.088

VISTA DEL EMBALSE



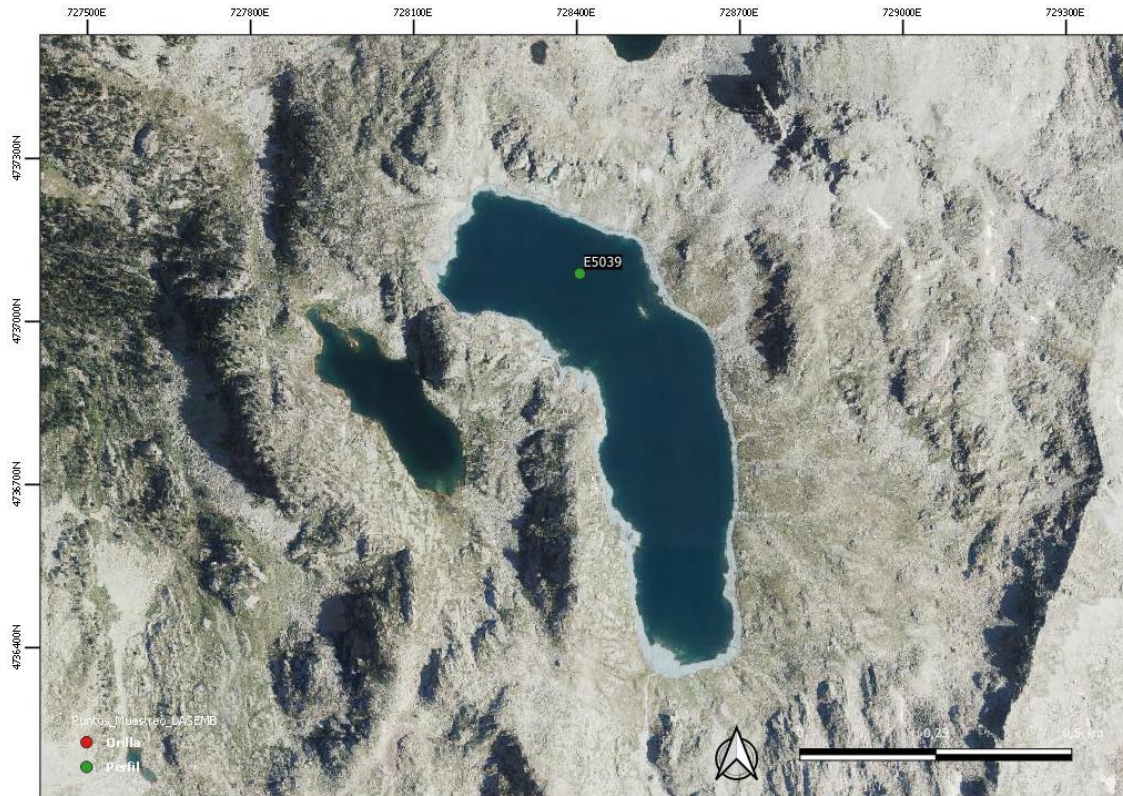
EMBALSE DE BRAZATO

Código masa: 1039

Código estación: E1039

Red de embalses

MAPA DEL EMBALSE



EMBALSE DE BRAZATO

Código masa: 1039

Código estación: E1039

Red de embalses

ELEMENTOS DE CALIDAD BIOLÓGICOS (EC-BIO)

FITOPLANCTON

24/08/2021

Composición		Abundancia (células/mL)	Biovolumen (mm ³ /L)	Clases de Abundancia
Bacillariophyta	<i>Achnantheidium minutissimum</i> (Kützing) Czarnecki	6	0,001	2
	<i>Cyclotella</i> sp. (Kützing) Brébisson	701	0,039	4
	<i>Fragilaria crotonensis</i> Kitton	12	0,015	2
	<i>Fragilaria</i> sp. Lyngbye. 1819	478	0,166	4
	<i>Ulnaria ulna</i> (Nitzsch) Compère			1
	<i>Epithemia</i> sp. Ehrenberg			1
	<i>Tabellaria flocculosa</i> (Roth) Kützing			1
Chlorophyta	<i>Chlamydomonas</i> sp. Ehrenberg	31	0,036	
	<i>Chlorella</i> sp. Beijerinck	31	<0,001	4
	<i>Tetraedron minimum</i> (A.Braun) Hansgirg	6	0,001	
	<i>Diplochlois</i> cf. <i>lunata</i> (Fott) Fott	428	0,005	
Choanozoa	<i>Monosiga ovata</i> Kent 1881	37	0,002	
Cryptophyta	<i>Cryptomonas erosa</i> Ehrenberg	6	0,006	
	<i>Katablepharis ovalis</i> Skuja	12	0,001	
	<i>Plagioselmis nannoplanctica</i> (Skuja) Novarino, Lucas & Morrall	6	0,001	
Dinoflagellata	<i>Gymnodinium cnecoides</i> T.M.Harris	99	0,043	
	<i>Gymnodinium uberrimum</i> (G.J.Allman) Kofoid & Swezy	6	0,352	3
	<i>Peridinium umbonatum</i> Stein	12	0,037	3
Haptophyta	<i>Chrysochromulina parva</i> Lackey	584	0,013	
Ochrophyta	<i>Chromulina</i> sp. Cienkowski	12	0,001	
	<i>Dinobryon divergens</i> O.E.Imhof	205	0,057	5
	<i>Dinobryon</i> spp. Ehrenberg	298	0,026	
	<i>Ochromonas</i> sp. Vysotskii	192	0,023	
	<i>Pseudokephyrion hypermaculatum</i> Ettl	50	0,002	
	<i>Pseudotetraedriella kamillae</i> E.Hegewald & J.Padisák	93	0,007	2
	<i>Spiniferomonas bourrellyi</i> Takahashi	37	0,005	
	<i>Dinobryon cylindricum</i> O.E.Imhof	223	0,038	3
Total:		3.565	0,877	

Clases de abundancia	1	2	3	4	5
Abundancia relativa	Muy Escasa	Escasa	Dispersa	Abundante	Dominante

EMBALSE DE BRAZATO

Código masa: 1039

Código estación: E1039

Red de embalses

ELEMENTOS DE CALIDAD FÍSICOQUÍMICOS (EC-FQ)

ELEMENTOS FÍSICOQUÍMICOS

Parámetro	Métricas	Valores
		24/08/2021
Profundidad máxima (m)		26,0
Profundidad Zona Fótica ZF=2,5 x DS (m)		>26,0
Transparencia	Disco de Secchi (m)	11,50
Condiciones térmicas	Temperatura (°C)	10,2
	Termoclina (ausencia/presencia)	Presencia
Condiciones de oxigenación*	Oxígeno disuelto (mg/L)	10,4
Salinidad	Conductividad a 20°C (µS/cm)	<45
Estado de acidificación	pH (unid)	8,1
	Alcalinidad total (mg/L CaCO ₃)	<20
Condiciones relativas a los nutrientes	NH ₄ (mg/L)	<0,02
	NO ₃ (mg/L)	<0,5
	NO ₂ (mg/L)	<0,05
	N _{total} (mg/L)	<1
	P-PO ₄ (mg/L)	<0,007
	P _{total} (mg/L)	0,0143

Datos procedentes de la muestra integrada de la capa fótica (*Condiciones de oxigenación del hipolimnion en presencia de termoclina y en todo el perfil en ausencia de termoclina)

EMBALSE DE BRAZATO

Código masa: 1039

Código estación: E1039

Red de embalses

SUSTANCIAS PREFERENTES Y CONTAMINANTES ESPECÍFICOS

Incumplimiento de las NCA No

EMBALSE DE BRAZATO

Código masa: 1039

Código estación: E1039

Red de embalses

PERFILES VERTICALES DE LOS PARÁMETROS FÍSICOQUÍMICOS

24/08/2021

Profundidad m	Temperatura °C	CE a 20 °C µS/cm	pH ud.	Oxígeno	
				mg/L	%Sat
0,0	16,1	<45	7,8	8,2	83,0
1,0	16,1	<45	7,7	8,2	83,0
2,0	16,1	<45	7,6	8,2	83,0
3,0	16,1	<45	7,6	8,2	83,0
4,0	16,1	<45	7,6	8,2	82,9
5,0	16,0	<45	7,6	8,2	83,0
6,0	16,0	<45	7,6	8,2	83,1
7,0	15,7	<45	7,6	8,3	84,1
8,0	14,9	<45	7,6	9,0	89,4
9,0	12,9	<45	8,0	10,4	98,4
10,0	11,1	<45	8,5	11,6	105,1
11,0	10,6	<45	8,6	11,6	104,1
12,0	9,5	<45	8,8	11,8	103,2
13,0	8,7	<45	9,0	12,0	103,0
14,0	8,4	<45	9,0	12,0	102,2
15,0	7,3	<45	9,0	12,0	99,7
16,0	7,0	<45	8,9	11,9	98,3
17,0	6,7	<45	8,8	11,8	96,7
18,0	6,3	<45	8,6	11,6	93,5
19,0	5,9	<45	8,4	11,4	91,1
20,0	5,6	<45	8,3	11,2	89,1
21,0	5,5	<45	8,2	11,2	88,7
22,0	5,4	<45	7,9	10,6	84,0
23,0	5,3	<45	7,7	10,1	79,8
24,0	5,2	<45	7,5	9,9	77,7
25,0	5,2	<45	7,4	9,2	72,7
25,5	5,1	<45	7,1	3,4	26,9

EMBALSE DE BRAZATO

Código masa: 1039

Código estación: E1039

Red de embalses

ELEMENTOS DE CALIDAD QUÍMICOS (EC-Q)

SUSTANCIAS PRIORITARIAS Y OTROS CONTAMINANTES

Incumplimiento de las NCA No

EMBALSE DE BRAZATO

Código masa: 1039

Código estación: E1039

Red de embalses

ESTADO TRÓFICO

	Índice	Valor índice	Nivel trófico
Fitoplancton ⁽¹⁾	Concentración de clorofila-a (µg/L)	2,56	Mesotrófico
	Densidad algal (cel/ml)	3.569	Mesotrófico
Transparencia ⁽¹⁾	Disco de Secchi (m)	11,50	Ultraoligotrófico
Condiciones relativas a los nutrientes ⁽¹⁾	Fósforo total (mg P/L)	0,014	Mesotrófico

ESTADO TRÓFICO DEL EMBALSE

Oligotrófico

⁽¹⁾ Para el cálculo del Estado Trófico se utiliza la media de los datos anuales (OCDE, 1982).

EMBALSE DE BRAZATO

Código masa: 1039

Código estación: E1039

Red de embalses

POTENCIAL ECOLÓGICO

	Índice	Valor índice	RCE	Nivel calidad
Fitoplancton ⁽¹⁾	Concentración de clorofila-a (µg/L)	2,56	0,78	Bueno o superior
	Biovolumen total (mm ³ /L)	0,88	0,41	Bueno o superior
	% Cianobacterias	0,00	1,00	Bueno o superior
	IGA	0,15	1,00	Bueno o superior
	NIVEL DE CALIDAD	Bueno o superior		

POTENCIAL ECOLÓGICO según elementos de calidad biológicos

Bueno o superior

Transparencia ⁽²⁾	Disco de Secchi (m)	11,50	-	Muy Bueno
Condiciones de oxigenación ⁽²⁾	Oxígeno Disuelto (mg/L)	10,40	-	Muy Bueno
Condiciones relativas a los nutrientes ⁽²⁾	Fósforo total (mg P/L)	0,014	-	Moderado

Sustancias Preferentes y Contaminantes Específicos	-	No se incumplen las NCA	Muy bueno
--	---	-------------------------	-----------

POTENCIAL ECOLÓGICO según elementos de calidad fisicoquímicos

Moderado

POTENCIAL ECOLÓGICO DEL EMBALSE

Moderado

ESTADO QUÍMICO

ESTADO QUÍMICO DEL EMBALSE

Bueno

ESTADO FINAL

POTENCIAL ECOLÓGICO DEL EMBALSE

Moderado

ESTADO QUÍMICO DEL EMBALSE

Bueno

ESTADO FINAL DEL EMBALSE

Inferior a Bueno

⁽¹⁾ Para el cálculo del Potencial Ecológico se utiliza la media de los datos anuales (Protocolo de análisis y cálculo de métricas de fitoplancton en lagos y embalses, MFIT-2013 versión 2).

⁽²⁾ Para el cálculo del Potencial Ecológico se utiliza la mediana de los datos anuales (Guía para la Evaluación del Estado de las Aguas Superficiales y Subterráneas, MITERD, 2020).

EMBALSE DE BRAZATO

Código masa: 1039

Código estación: E1039

Red de embalses

FOTOGRAFÍAS

24/08/2021



EMBALSE DE BRAZATO

Código masa: 1039

Código estación: E1039

Red de embalses

24/08/2021

