

ANEJO 1.

FICHAS DE TRAMOS DE RIESGO ALTO SIGNIFICATIVO

- *Se adjuntan a continuación las fichas correspondientes a los tramos de riesgo alto significativo resultantes de la EPRI de la Demarcación Hidrográfica del Ebro. Además de estas fichas en papel, en el CD adjunto se incluye una geodatabase donde se recoge la información de las fichas en formato digital -*

ARPSIs

01.- Hajar-Ebro

Número de Tramos de Riesgo Alto Significativo	5
Kilómetros totales de Riesgo Alto Significativo	17,825

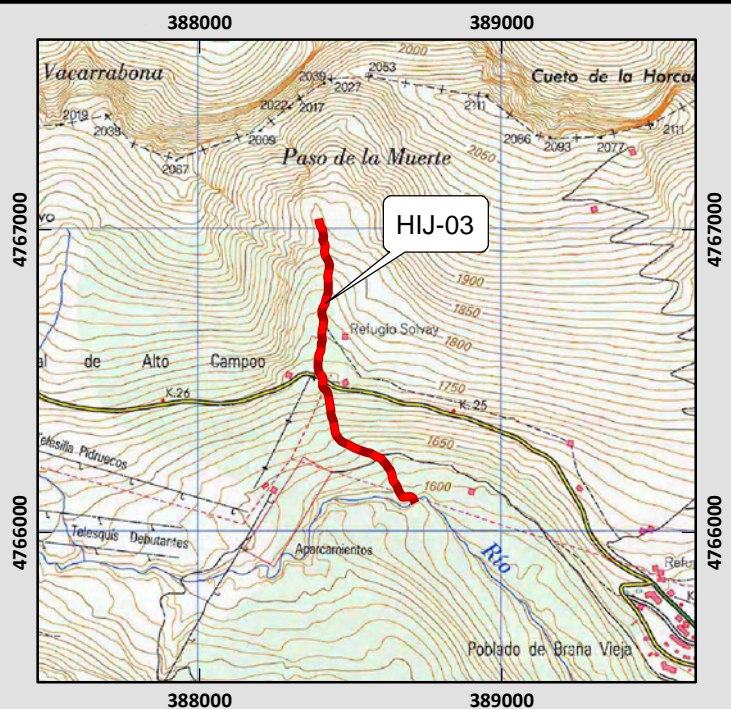
ARPSI's	01.-Hijar-Ebro
Tramo de Riesgo Alto Significativo	HIJ-01
Cauce	Río Ebro
Longitud (Km)	1,129
Término Municipal	Reinosa
Provincia	Cantabria
Comunidad Autónoma	Cantabria
Observaciones	Información de Guardería Fluvial: obstrucción de las vías ff.cc. y al entrar en el túnel el agua se va hacia cantabria.



ARPSI's	01.-Hijar-Ebro
Tramo de Riesgo Alto Significativo	HIJ-02
Cauce	Río Ebro
Longitud (Km)	1,799
Término Municipal	Reinosa y Campoo de Enmedio
Provincia	Cantabria
Comunidad Autónoma	Cantabria
Observaciones	Información de Guardería Fluvial: se inundaron comercios y varias calles; se hace un tapón producido por la antigua circunvalación, N-611 con la nueva autovía A-67.



ARPSI's	01.-Hijar-Ebro
Tramo de Riesgo Alto Significativo	HIJ-03
Cauce	Barranco del Refugio Solvay
Longitud (Km)	1,120
Término Municipal	Hermandad de Campoo de Suso
Provincia	Cantabria
Comunidad Autónoma	Cantabria
Observaciones	Información de Guardería Fluvial: mala gestión cuando construyeron los viales, cunetas y desagües.



ARPSI's	01.-Hijar-Ebro
Tramo de Riesgo Alto Significativo	HIJ-04
Cauce	Río Hijar
Longitud (Km)	8,336
Término Municipal	Reinosa, Hermandad de Campoo y Campoo de Enmedio
Provincia	Cantabria
Comunidad Autónoma	Cantabria
Observaciones	Información de Guardería Fluvial: Los rellenos en la vega del río para el polígono industrial son mas altos que el pueblo.



ARPSI's	01.-Hijar-Ebro
Tramo de Riesgo Alto Significativo	HIJ-05
Cauce	Río Hijar
Longitud (Km)	5,441
Término Municipal	Hermandad de Campoo de Suso
Provincia	Cantabria
Comunidad Autónoma	Cantabria
Observaciones	Información aportada por la Comunidad Autónoma de Cantabria

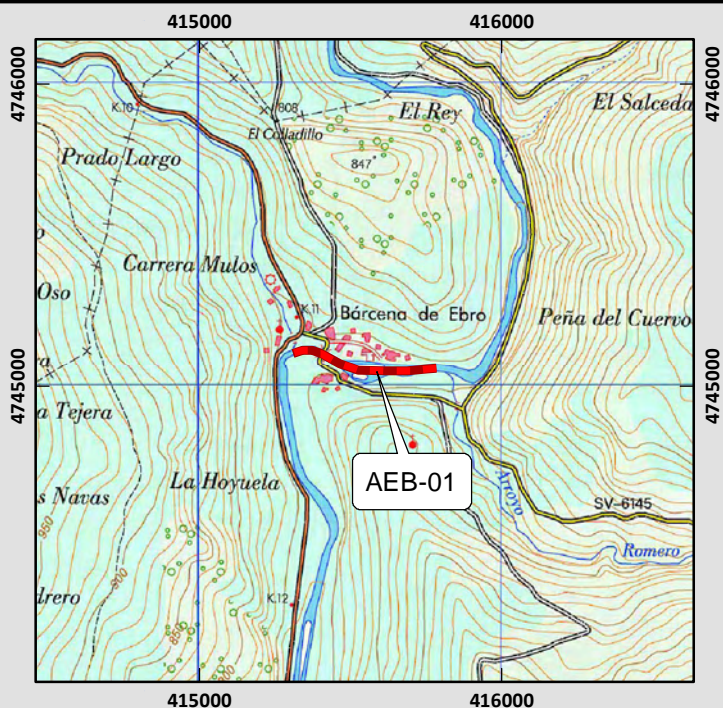


ARPSIs

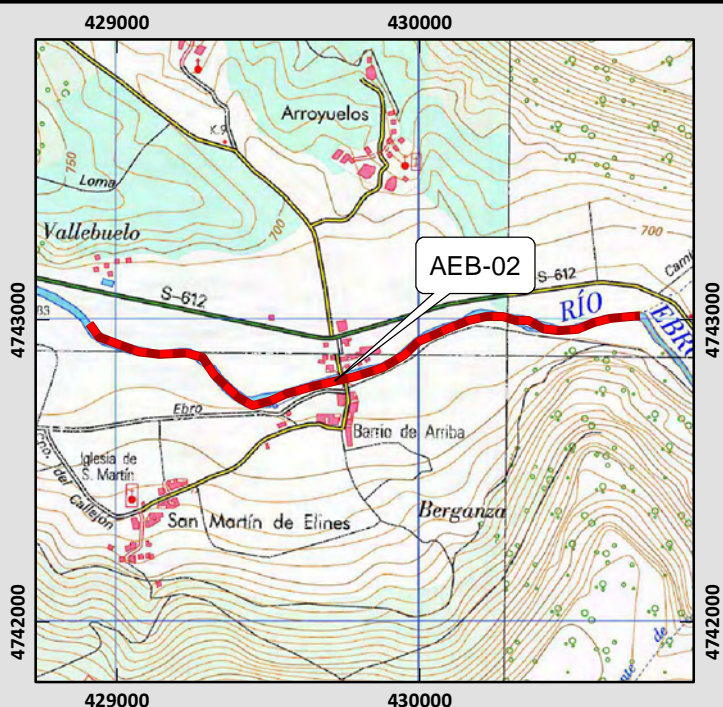
02.- Alto Ebro

Número de Tramos de Riesgo Alto Significativo	14
Kilómetros totales de Riesgo Alto Significativo	28,014

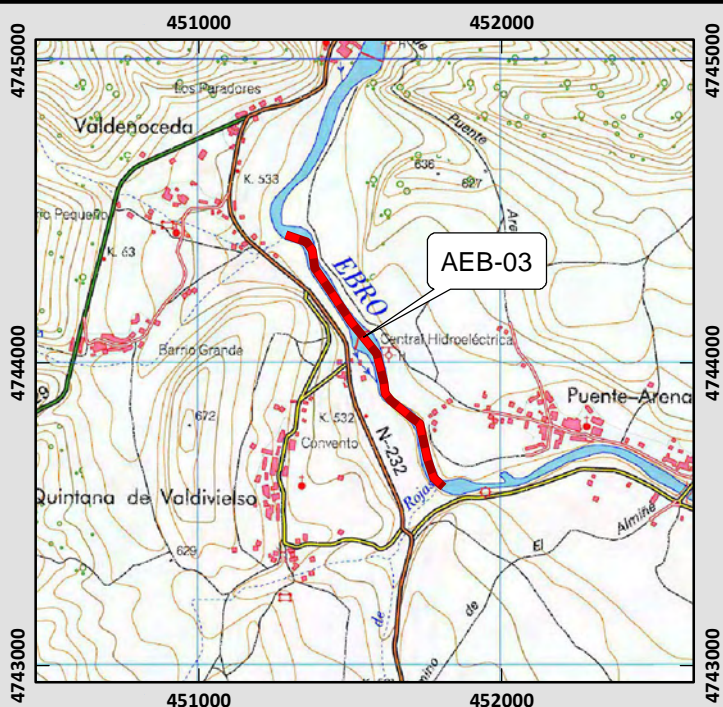
ARPSI's	02.-Alto Ebro
Tramo de Riesgo Alto Significativo	AEB-01
Cauce	Río Ebro
Longitud (Km)	0,491
Término Municipal	Valderredible
Provincia	Cantabria
Comunidad Autónoma	Cantabria
Observaciones	Información de Guardería Fluvial: sólo ocurre cuando sueltan del Embalse 65 m3/s que está aguas arriba .



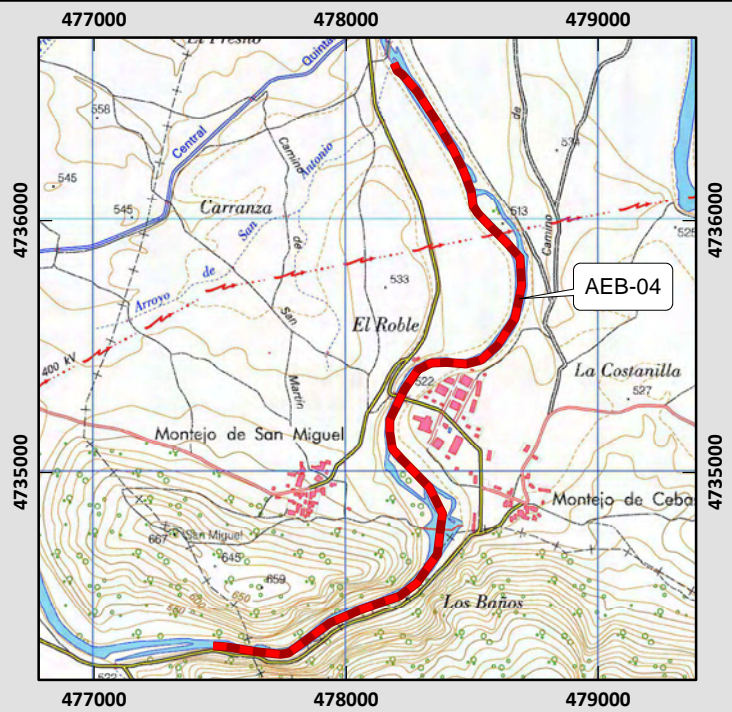
ARPSI's	02.-Alto Ebro
Tramo de Riesgo Alto Significativo	AEB-02
Cauce	Río Ebro
Longitud (Km)	2,000
Término Municipal	Valderredible
Provincia	Cantabria
Comunidad Autónoma	Cantabria
Observaciones	Información de Guardería Fluvial: se inundan viviendas del casco urbano.



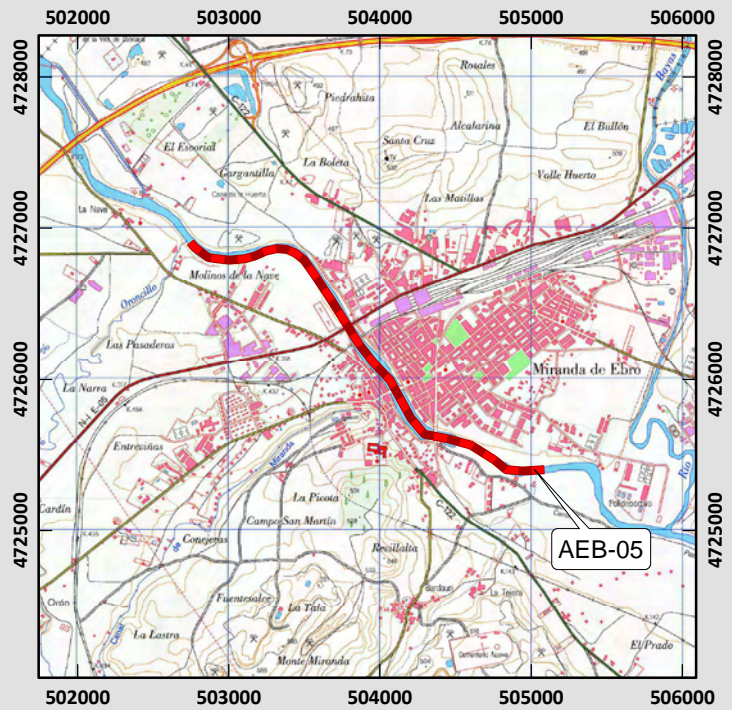
ARPSI's	02.-Alto Ebro
Tramo de Riesgo Alto Significativo	AEB-03
Cauce	Río Ebro
Longitud (Km)	1,029
Término Municipal	Merindad de Valdivielso
Provincia	Burgos
Comunidad Autónoma	Castilla y León
Observaciones	Información de Guardería Fluvial: se inunda la central hidroeléctrica de Valdivielso.



ARPSI's	02.-Alto Ebro
Tramo de Riesgo Alto Significativo	AEB-04
Cauce	Río Ebro
Longitud (Km)	3,519
Término Municipal	Frías y Valle de Tobalina
Provincia	Burgos
Comunidad Autónoma	Castilla y León
Observaciones	Información de Guardería Fluvial: en la margen derecha.



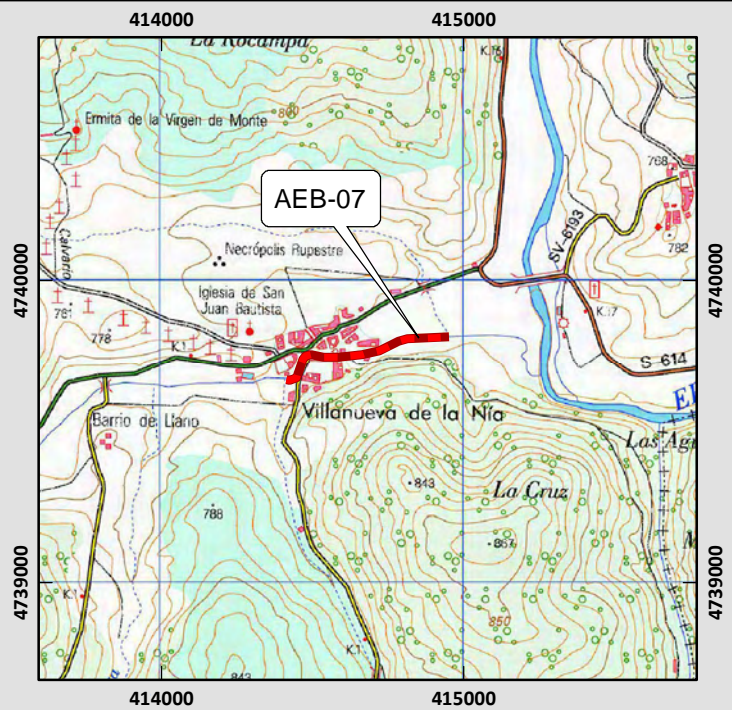
ARPSI's	02.-Alto Ebro
Tramo de Riesgo Alto Significativo	AEB-05
Cauce	Río Ebro
Longitud (Km)	3,083
Término Municipal	Miranda de Ebro
Provincia	Burgos
Comunidad Autónoma	Castilla y León
Observaciones	Información de Guardería Fluvial: viviendas y aprox. 35 calles.



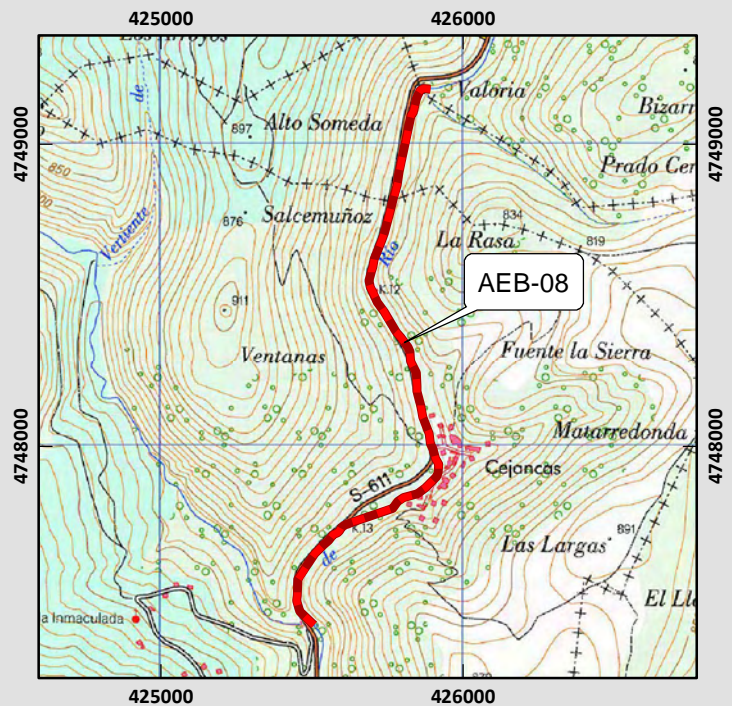
ARPSI's	02.-Alto Ebro
Tramo de Riesgo Alto Significativo	AEB-06
Cauce	Río Polla
Longitud (Km)	1,864
Término Municipal	Valderredible y Valdeprado del Río
Provincia	Cantabria
Comunidad Autónoma	Cantabria
Observaciones	Información de Guardería Fluvial: sólo ocurre cuando sueltan del embalse 65 m3/s que está aguas arriba .



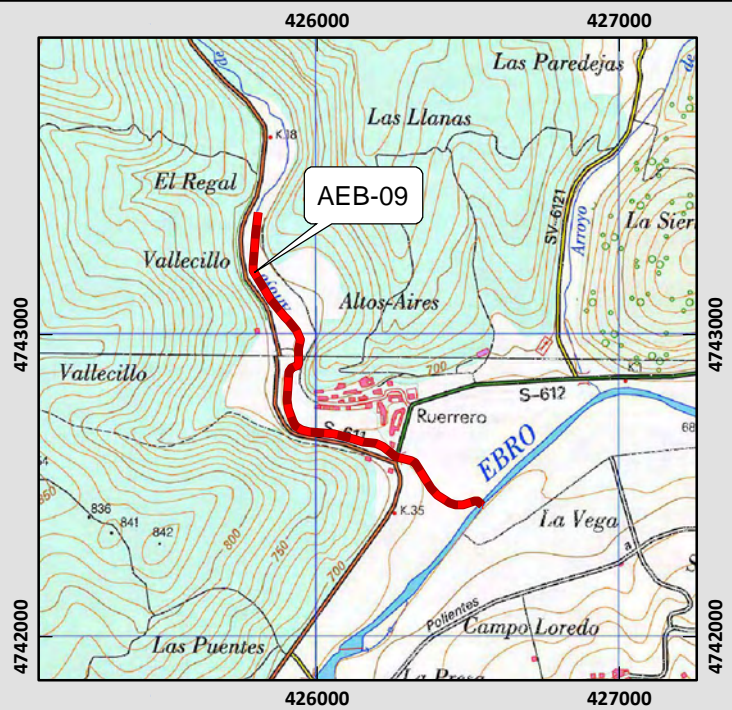
ARPSI's	02.-Alto Ebro
Tramo de Riesgo Alto Significativo	AEB-07
Cauce	Arroyo Mardancho
Longitud (Km)	0,601
Término Municipal	Valderredible
Provincia	Cantabria
Comunidad Autónoma	Cantabria
Observaciones	Información de Guardería Fluvial: se inunda el pueblo.



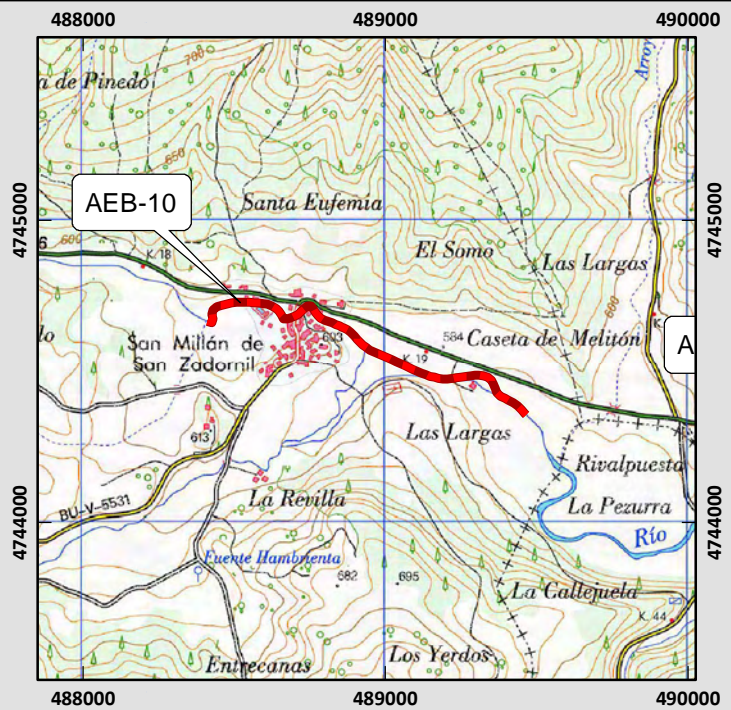
ARPSI's	02.-Alto Ebro
Tramo de Riesgo Alto Significativo	AEB-08
Cauce	Arroyo de Río Panero
Longitud (Km)	2,158
Término Municipal	Alfoz de Bricia y Valderredible
Provincia	Burgos y Cantabria
Comunidad Autónoma	Cantabria y Castilla y León
Observaciones	Información de Guardería Fluvial.



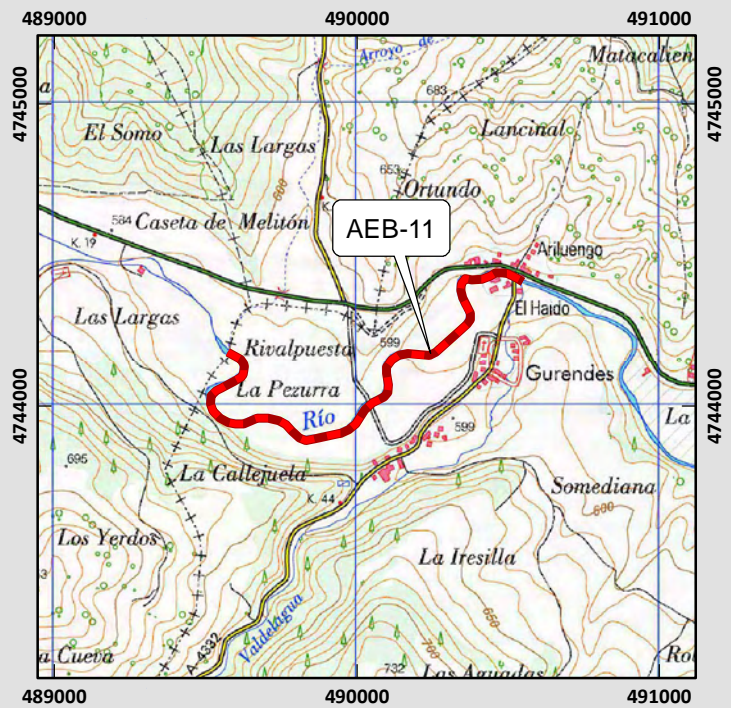
ARPSI's	02.-Alto Ebro
Tramo de Riesgo Alto Significativo	AEB-09
Cauce	Arroyo de Río Panero
Longitud (Km)	1,500
Término Municipal	Valderredible
Provincia	Cantabria
Comunidad Autónoma	Cantabria
Observaciones	Información de Guardería Fluvial.



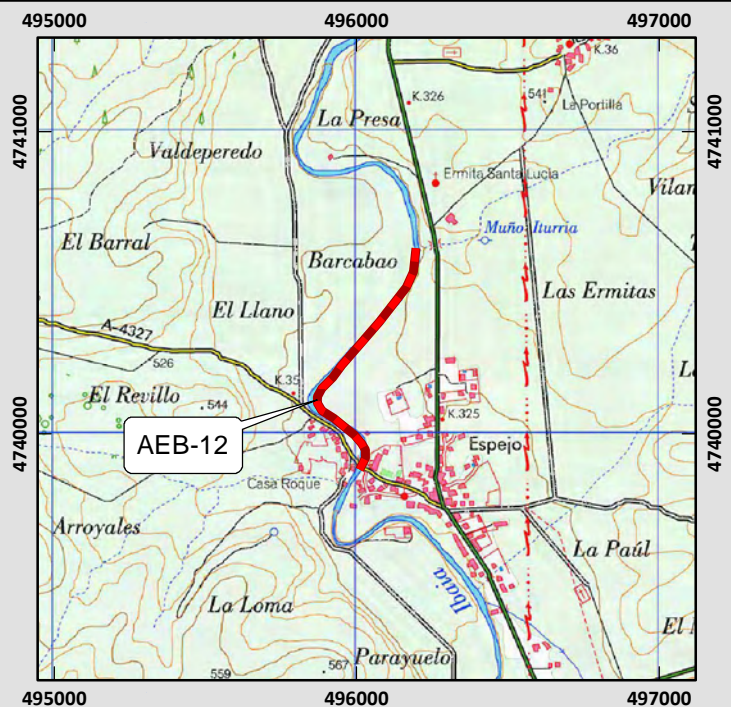
ARPSI's	02.-Alto Ebro
Tramo de Riesgo Alto Significativo	AEB-10
Cauce	Río Omecillo
Longitud (Km)	1,267
Término Municipal	Jurisdicción de San Zadornil
Provincia	Burgos
Comunidad Autónoma	Castilla y León
Observaciones	Información de Guardería Fluvial: aguas abajo de las piscinas se encuentran los chalet.



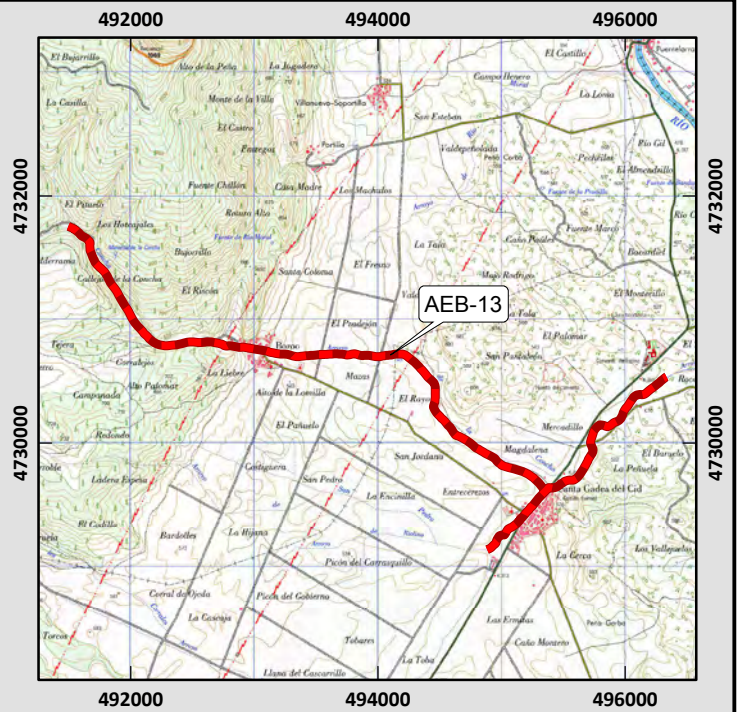
ARPSI's	02.-Alto Ebro
Tramo de Riesgo Alto Significativo	AEB-11
Cauce	Río Omecillo
Longitud (Km)	1,737
Término Municipal	Valdegovía
Provincia	Álava
Comunidad Autónoma	País Vasco
Observaciones	Información de Guardería Fluvial: en la margen derecha.



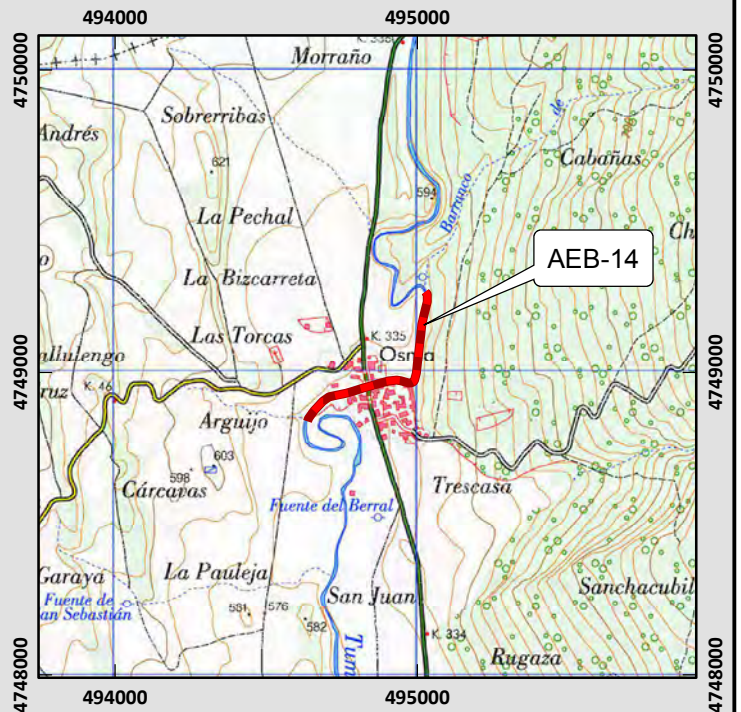
ARPSI's	02.-Alto Ebro
Tramo de Riesgo Alto Significativo	AEB-12
Cauce	Río Omecillo
Longitud (Km)	0,918
Término Municipal	Valdegovía
Provincia	Álava
Comunidad Autónoma	País Vasco
Observaciones	Información de Guardería Fluvial: aguas abajo y aguas arriba del puente.



ARPSI's	02.-Alto Ebro
Tramo de Riesgo Alto Significativo	AEB-13
Cauce	Arroyo de Guinicio y Arroyo de la Concha
Longitud (Km)	7,144
Término Municipal	Santa Gadea del Cid y Bozozó
Provincia	Burgos
Comunidad Autónoma	Castilla y León
Observaciones	Información de Guardería Fluvial: vivienda y ctra. N-625; se inunda la plaza del pueblo.



ARPSI's	02.-Alto Ebro
Tramo de Riesgo Alto Significativo	AEB-14
Cauce	Río Tumecillo
Longitud (Km)	0,703
Término Municipal	Valdegovía
Provincia	Álava
Comunidad Autónoma	País Vasco
Observaciones	Información de Guardería Fluvial: viviendas de Osma y puente

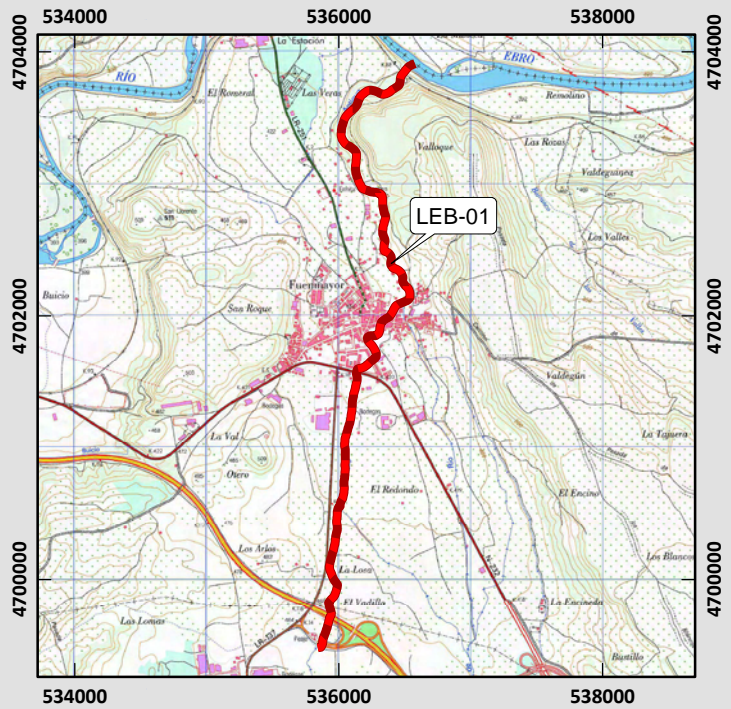


ARPSIs

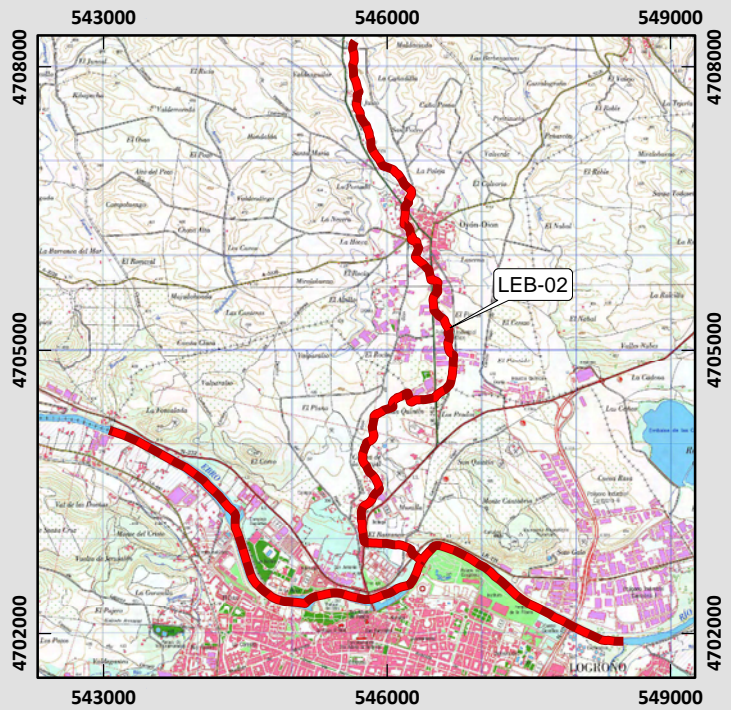
03.- Ebro-Logroño-Castejón

Número de Tramos de Riesgo Alto Significativo	12
Kilómetros totales de Riesgo Alto Significativo	43,224

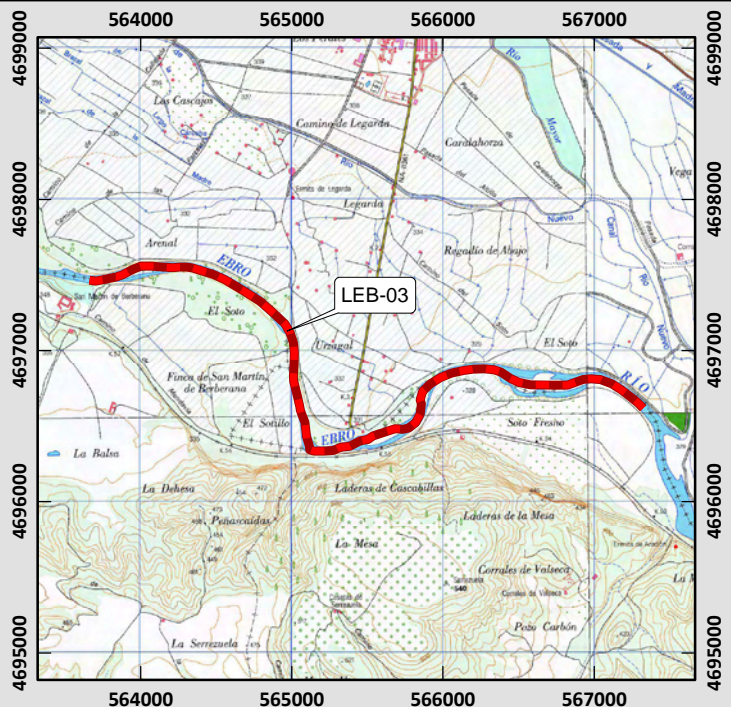
ARPSI's	03.-Ebro-Logroño-Castejón
Tramo de Riesgo Alto Significativo	LEB-01
Cauce	Arroyo de la Fuente
Longitud (Km)	5,422
Término Municipal	Navarrete y Fuenmayor
Provincia	La Rioja
Comunidad Autónoma	La Rioja
Observaciones	Información de Guardería Fluvial: se inunda el pueblo la confluencia del bco. de Erido y el río Mayor.



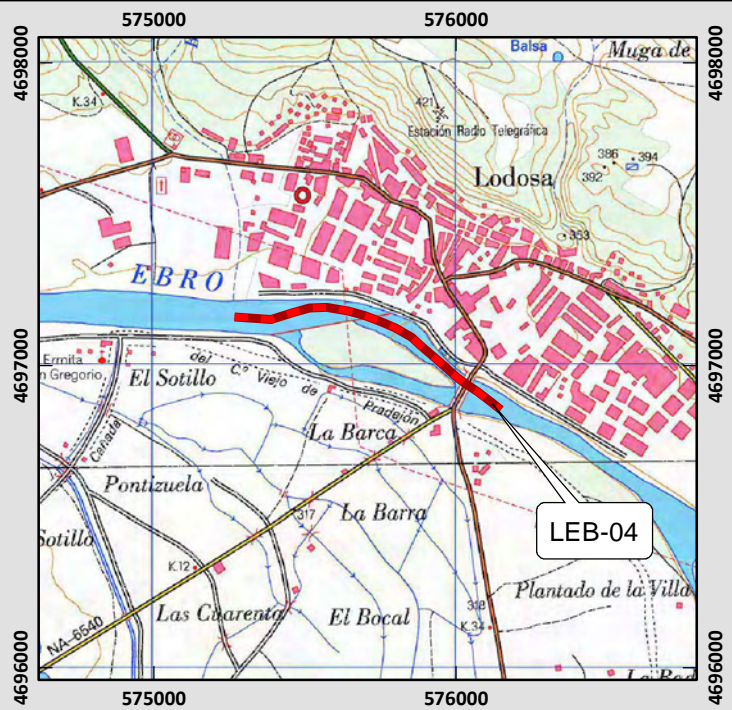
ARPSI's	03.-Ebro-Logroño-Castejón
Tramo de Riesgo Alto Significativo	LEB-02
Cauce	Río Ebro y Arroyo de Yécora
Longitud (Km)	14,474
Término Municipal	Logroño y Oyón
Provincia	La Rioja
Comunidad Autónoma	La Rioja
Observaciones	Información de Guardería Fluvial: por estrechamiento del cauce en la desembocadura con el río Ebro.



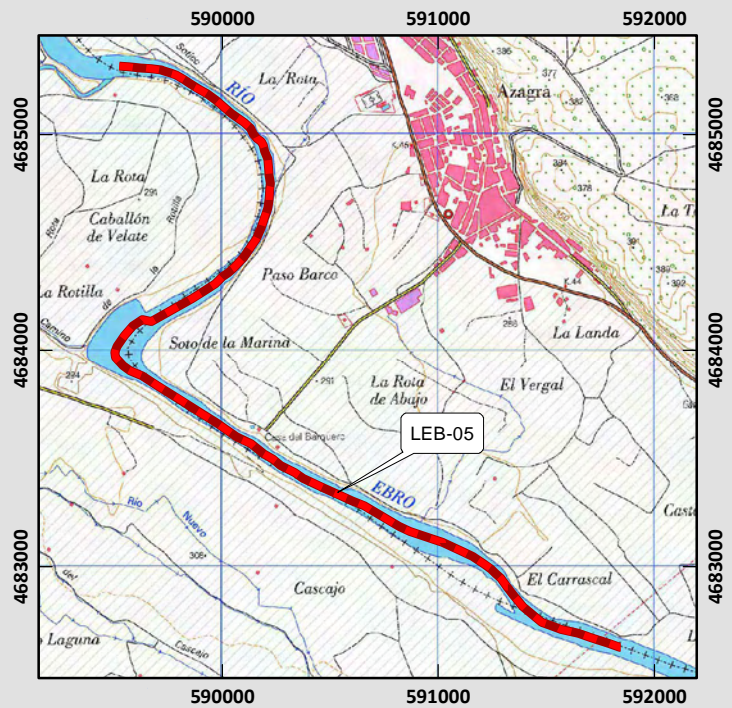
ARPSI's	03.-Ebro-Logroño-Castejón
Tramo de Riesgo Alto Significativo	LEB-03
Cauce	Río Ebro
Longitud (Km)	4,836
Término Municipal	Mendavia, Alcanadre y Agoncillo
Provincia	La Rioja y Navarra
Comunidad Autónoma	La Rioja y Navarra
Observaciones	Información de Guardería Fluvial: se inunda el FF. CC., al final de la finca San Martin.



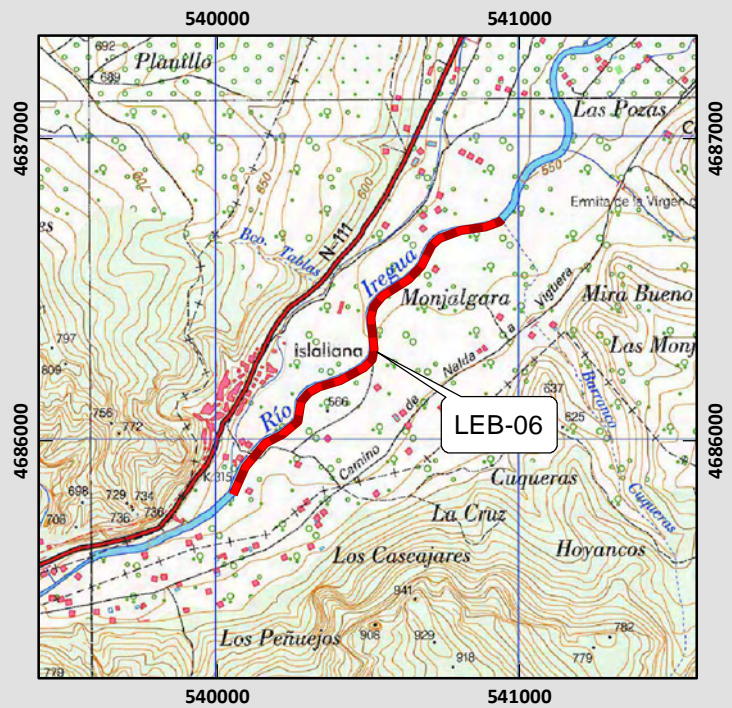
ARPSI's	03.-Ebro-Logroño-Castejón
Tramo de Riesgo Alto Significativo	LEB-04
Cauce	Río Ebro
Longitud (Km)	0,992
Término Municipal	Lodosa
Provincia	Navarra
Comunidad Autónoma	Navarra
Observaciones	Información de Protección Civil: casas junto al antiguo molino de Lodosa.



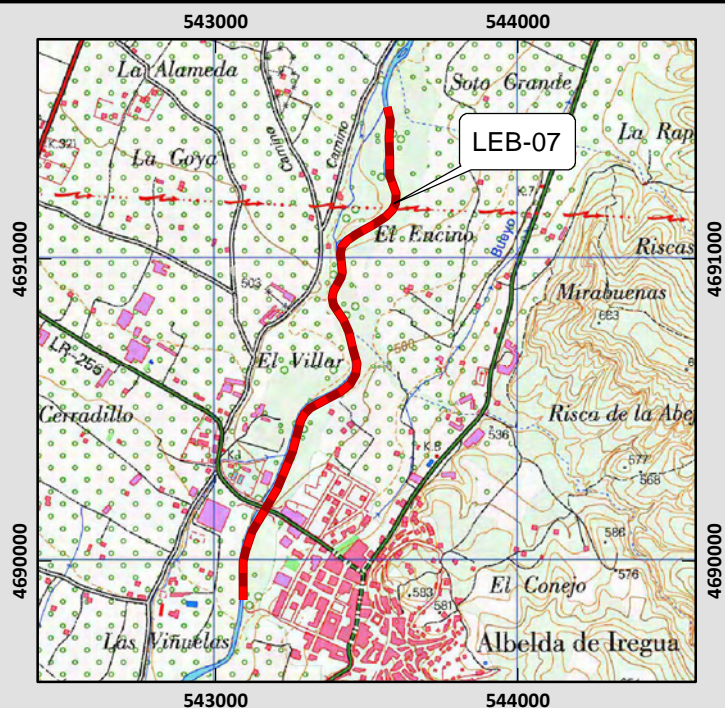
ARPSI's	03.-Ebro-Logroño-Castejón
Tramo de Riesgo Alto Significativo	LEB-05
Cauce	Río Ebro
Longitud (Km)	4,871
Término Municipal	Azagra y Calahorra
Provincia	Navarra y La Rioja
Comunidad Autónoma	Navarra y La Rioja
Observaciones	Información de Protección Civil: zona industrial de Azagra.



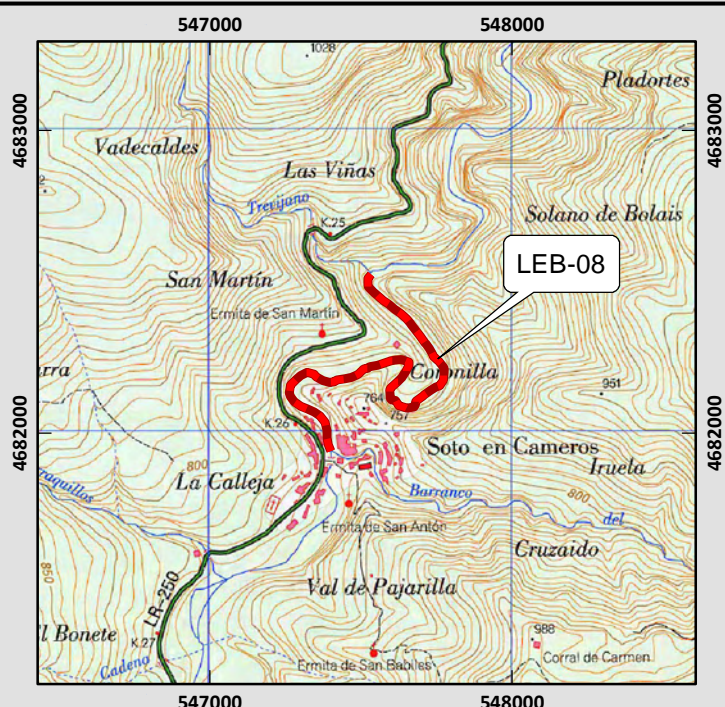
ARPSI's	03.-Ebro-Logroño-Castejón
Tramo de Riesgo Alto Significativo	LEB-06
Cauce	Río Iregua
Longitud (Km)	1,393
Término Municipal	Nalda
Provincia	La Rioja
Comunidad Autónoma	La Rioja
Observaciones	Información de Guardería Fluvial.



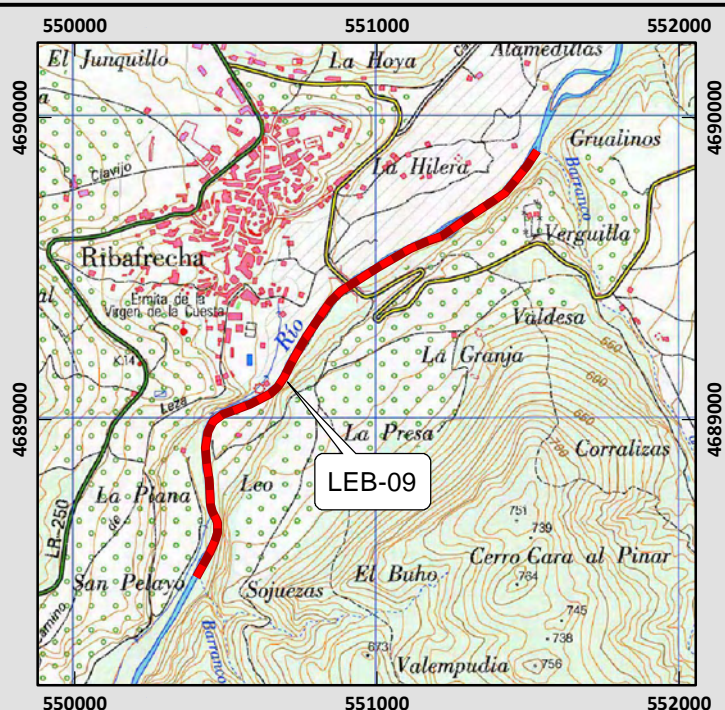
ARPSI's	03.-Ebro-Logroño-Castejón
Tramo de Riesgo Alto Significativo	LEB-07
Cauce	Río Iregua
Longitud (Km)	1,881
Término Municipal	Albelda de Iregua
Provincia	La Rioja
Comunidad Autónoma	La Rioja
Observaciones	Información de Guardería Fluvial: se inunda el pueblo por culpa del arroyo de la margen derecha del río Iregua.



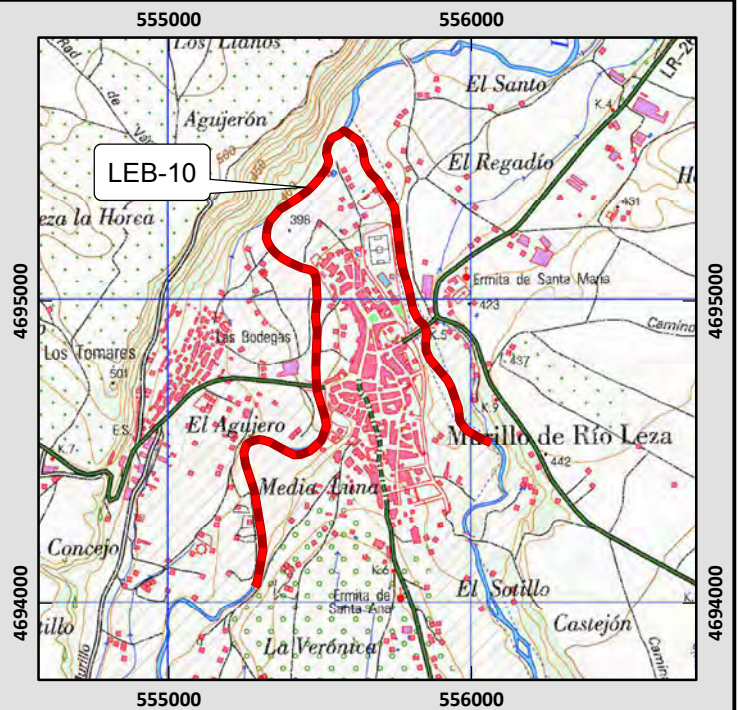
ARPSI's	03.-Ebro-Logroño-Castejón
Tramo de Riesgo Alto Significativo	LEB-08
Cauce	Río Leza
Longitud (Km)	1,545
Término Municipal	Soto en Cameros
Provincia	La Rioja
Comunidad Autónoma	La Rioja
Observaciones	Información de Guardería Fluvial: se mojan las casas mas cercanas al río de la márgenes izquierda y derecha.



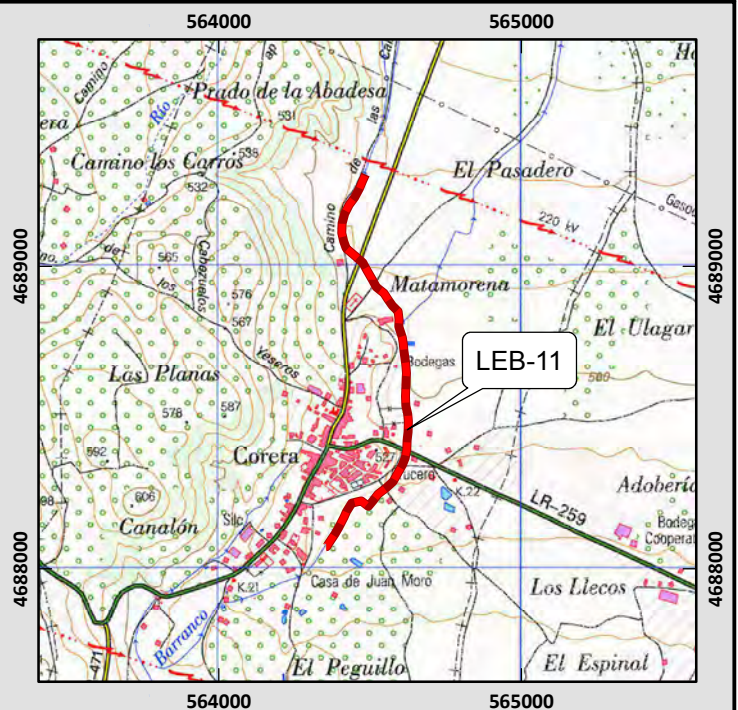
ARPSI's	03.-Ebro-Logroño-Castejón
Tramo de Riesgo Alto Significativo	LEB-09
Cauce	Río Leza
Longitud (Km)	1,975
Término Municipal	Ribafrecha
Provincia	La Rioja
Comunidad Autónoma	La Rioja
Observaciones	Información de Guardería Fluvial: se inundaba el pueblo antes de renovar el puente de ribafrecha (ahora no ocurre).



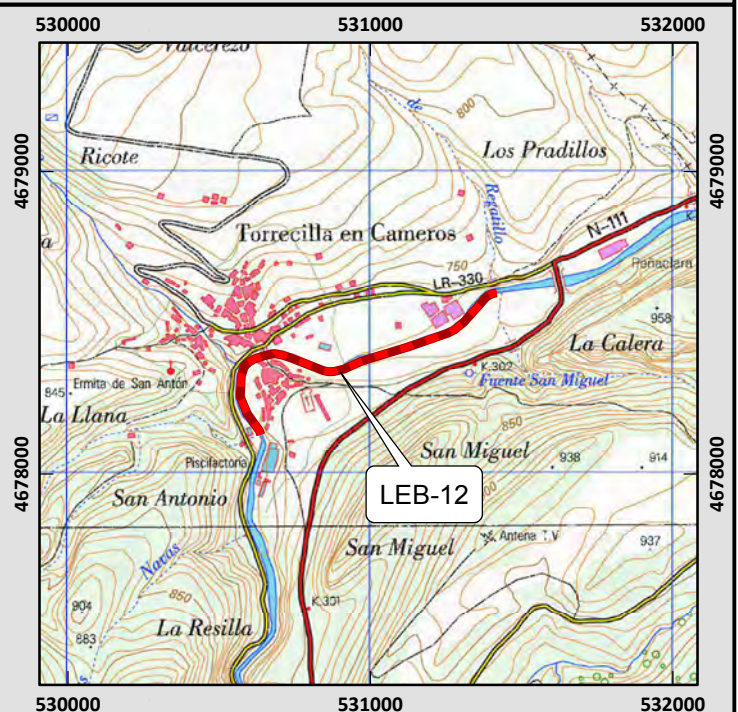
ARPSI's	03.-Ebro-Logroño-Castejón
Tramo de Riesgo Alto Significativo	LEB-10
Cauce	Río Jubera y Río Leza
Longitud (Km)	3,200
Término Municipal	Murillo de Río Leza
Provincia	La Rioja
Comunidad Autónoma	La Rioja
Observaciones	Información de Guardería Fluvial: se inundaba hasta el años 2004 (ahora no ocurre).



ARPSI's	03.-Ebro-Logroño-Castejón
Tramo de Riesgo Alto Significativo	LEB-11
Cauce	Canal
Longitud (Km)	1,461
Término Municipal	Corera
Provincia	La Rioja
Comunidad Autónoma	La Rioja
Observaciones	Información de Guardería Fluvial.



ARPSI's	03.-Ebro-Logroño-Castejón
Tramo de Riesgo Alto Significativo	LEB-12
Cauce	Río Iregua
Longitud (Km)	1,174
Término Municipal	Torrecilla en Cameros
Provincia	La Rioja
Comunidad Autónoma	La Rioja
Observaciones	Información procedente de la Comunidad Autónoma.

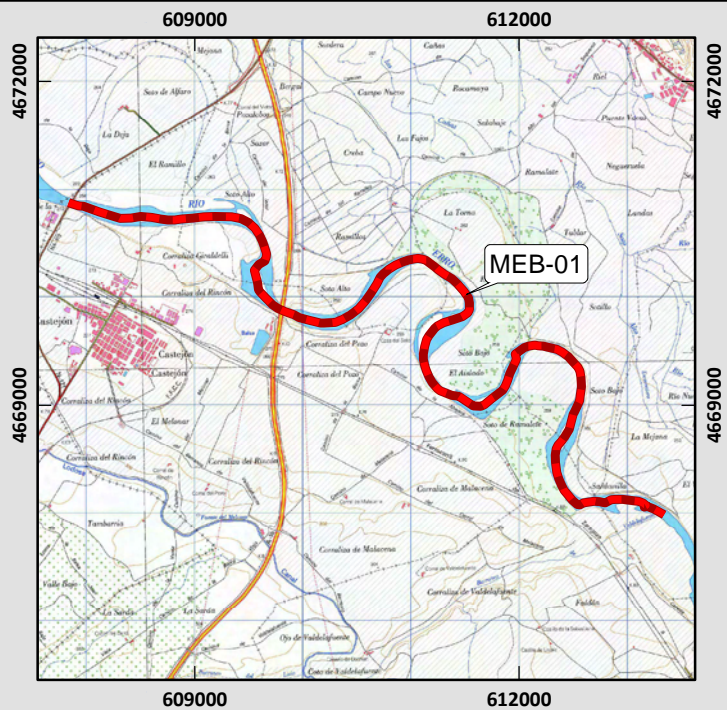


ARPSIs

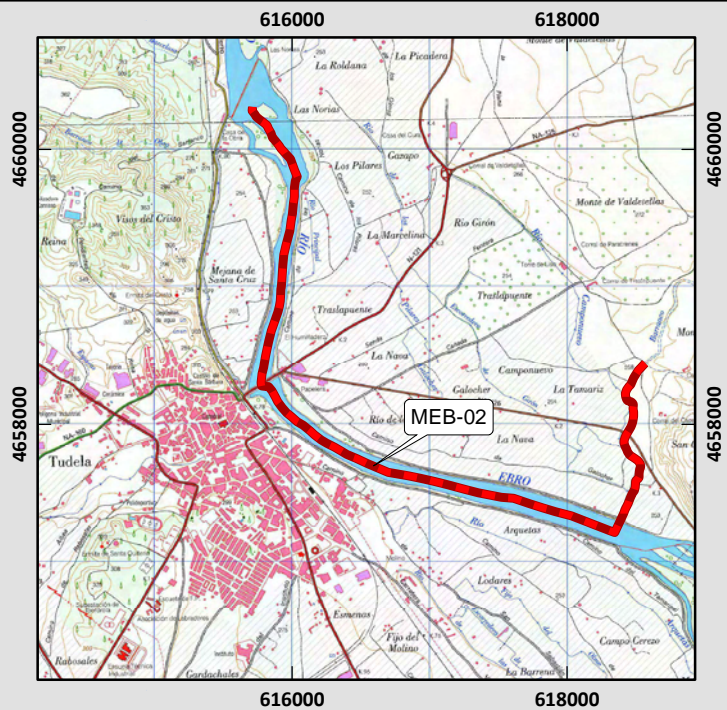
04.- Medio Ebro

Número de Tramos de Riesgo Alto Significativo	9
Kilómetros totales de Riesgo Alto Significativo	161,260

ARPSI's	04.-Medio Ebro
Tramo de Riesgo Alto Significativo	MEB-01
Cauce	Río Ebro
Longitud (Km)	9,978
Término Municipal	Valtierra, Arguedas y Castejón
Provincia	Navarra
Comunidad Autónoma	Navarra
Observaciones	Información de Guardería Fluvial: rotura de la mota del bco. de Tudela, daños puntuales de consideración en las márgenes.



ARPSI's	04.-Medio Ebro
Tramo de Riesgo Alto Significativo	MEB-02
Cauce	Barranco de Tudela y Río Ebro
Longitud (Km)	6,446
Término Municipal	Tudela
Provincia	Navarra
Comunidad Autónoma	Navarra
Observaciones	Información de Guardería Fluvial: rotura de la mota del bco. de Tudela, daños puntuales de consideración en las márgenes y daños en el casco urbano de Tudela.



ARPSI's	04.-Medio Ebro
Tramo de Riesgo Alto Significativo	MEB-03
Cauce	Río Ebro
Longitud (Km)	4,688
Término Municipal	Cabanillas, Fontellas y Ribaforada
Provincia	Navarra
Comunidad Autónoma	Navarra
Observaciones	Información de Guardería Fluvial: rotura de la mota del bco. de Tudela, daños puntuales de consideración en las márgenes.

